



SPONSORENDOSSIER

100 Jahre Turnverein Toffen

Inhaltsverzeichnis

1	Das Mittelländische Turnfest.....	2
2	Trägerschaft und Organisation	3
2.1	100 Jahre Turnverein Toffen.....	3
2.2	Turnverein Toffen	3
2.3	Organisation.....	4
3	Planung des Mittelländischen Turnfestes 2014.....	5
3.1	Teilnehmer und Wettkämpfe.....	5
3.2	Infrastruktur	5
3.3	Rahmenprogramm.....	7
4	Sponsoring.....	8
4.1	Möglichkeiten der Partizipation für Sponsoren	8
4.2	Sponsoring Leistungsübersicht	14
4.3	Optionen.....	15
4.4	Fälligkeit des Sponsoringbeitrages	15
4.5	Ansprechpersonen für Sponsoren.....	15

2014
TOFFEN
ALL IN!

1 Das Mittelländische Turnfest

Das Mittelländische Turnfest ist der grösste Anlass des Turnverbands Bern Mittelland. An diesem sportlichen Event nehmen jeweils rund 2'500 Turnerinnen und Turner teil. Der Turnverein Toffen hat vom Verband die Zustimmung erhalten, das Mittelländische Turnfest im Jahr 2014 in Toffen durchzuführen.

Der Turnverein Toffen ist der älteste sportliche Verein in Toffen und geniesst eine breite Unterstützung in der Bevölkerung. Diese Unterstützung ist wichtig und bietet die Grundlage für die Durchführung eines solchen Grossanlasses. Aufgrund der grossen Akzeptanz des Breitensports hat das Mittelländische Turnfest deshalb neben dem sportlichen Ereignis auch den Charakter eines Dorffests mit Einfluss auf das ganze Berner Mittelland. Die vielseitigen sportlichen Wettkämpfe am Mittelländischen Turnfest sind ein einzigartiges Erlebnis für Turnerinnen und Turner und bieten beste Unterhaltung für die Zuschauer.



Sportliche Wettkämpfe am Mittelländischen Turnfest

2 Trägerschaft und Organisation

2.1 100 Jahre Turnverein Toffen

Im Jahr 2014 feiert der Turnverein Toffen sein 100-jähriges Bestehen. Als dynamischer und offener Landverein zeichnet sich der TV Toffen zusammen mit der „Turnerfamilie Toffen“ durch seine Begeisterung für Sport und Bewegung aus. Besonders der Zusammenhalt unter den Mitgliedern sorgt dafür, dass auch grössere Vorhaben mit dem nötigen Engagement und Teamgeist auf die Beine gestellt werden können.

Deshalb hat sich der Turnverein Toffen entschlossen sein 100-jähriges Bestehen mit der Durchführung des Mittelländischen Turnfestes vom 20. bis am 22. Juni 2014 zu feiern.

2.2 Turnverein Toffen

Offizieller Trägerverein des Mittelländischen Turnfestes 2014 ist der Turnverein Toffen. Zudem erhält der TV Toffen tatkräftige Unterstützung von der ganzen „Turnerfamilie Toffen“. Dazu gehören

- der Damenturnverein
- die Frauenriege
- die Männerriege
- die Jugendabteilungen Sporteens, MuKi und KiTu



Turnverein und Damenturnverein Toffen am Seeländischen Turnfest in Müntschemier

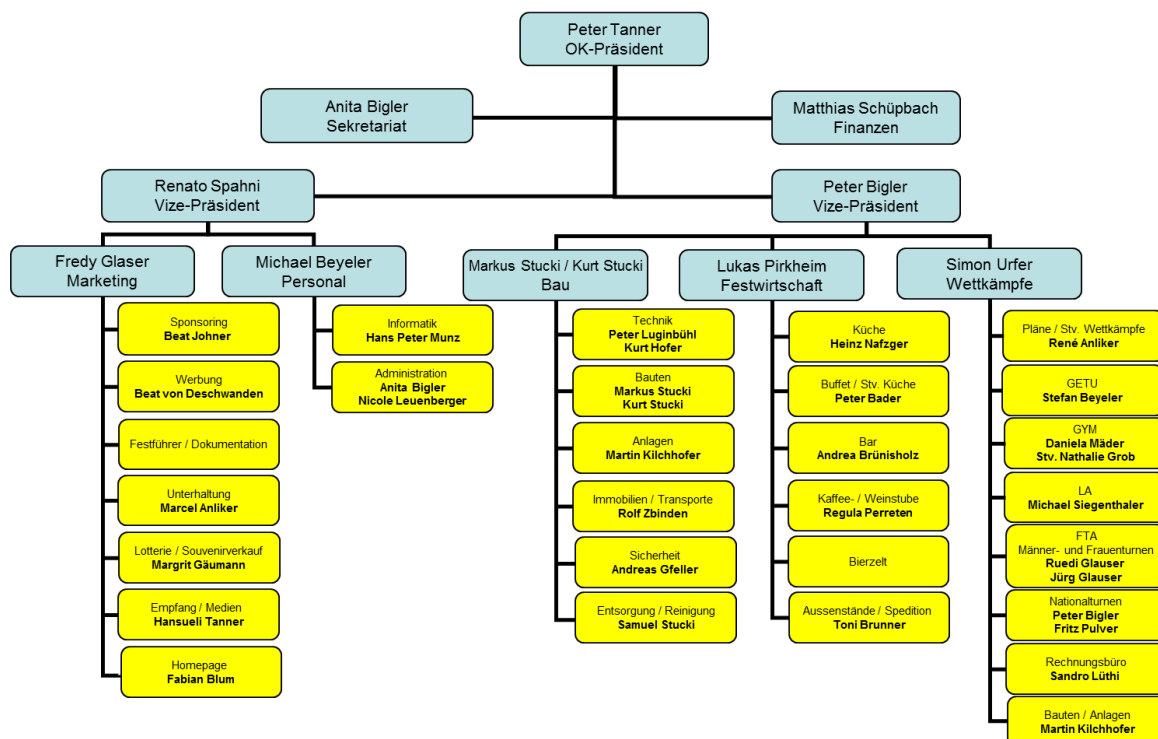
Die insgesamt rund 250 Mitglieder treffen sich wöchentlich zu einem vielseitigen Sportprogramm. Dazu gehören Geräteturnen, Leichtathletik, Nationalturnen, Gymnastik, Krafttraining, Ausdauertraining und diverse Ballspiele wie Volleyball, Unihockey, Fussball. Es hat Angebote für alle Sportbegeisterten, welche sich bewegen und am Vereinsleben teilnehmen möchten. Ob nach dem Turnen oder bei Vereinsanlässen, das gesellige Beisammensein gehört bei den Turnenden in Toffen zum Programm. Alljährliche Vereinshöhepunkte bilden neben den Teilnahmen an Turnfesten, die Toffener Sommerolympiade für den Nachwuchs und der Unterhaltungsabend für Jung und Alt.

Der DTV und TV Toffen sind stolz auf ihre grosse Jugend-Abteilung, die Sporteens Toffen. Ein motiviertes Leiterteam trainiert wöchentlich rund 90 Kinder in 5 Sparten, welche auf Polysport, Geräteturnen und Leichtathletik ausgerichtet sind.

2.3 Organisation

Die Organisation des Mittelländischen Turnfestes 2014 übernimmt der Turnverein Toffen zusammen mit freiwilligen Helferinnen und Helfern aus der „Turnerfamilie Toffen“ und der Region Gürbetal. Die folgende Grafik zeigt die Personen, die im engeren Organisationskomitee verantwortungsvolle Aufgaben wahrnehmen:

Organigramm Turnfest Toffen 2014



Zusätzlich werden gegen 800 weitere freiwillige Helferinnen und Helfer im Einsatz stehen.

3 Planung des Mittelländischen Turnfestes 2014

3.1 Teilnehmer und Wettkämpfe

Das Turnfest ist für Turnerinnen und Turner, für Leiterinnen und Leiter sowie für ehrenamtliche Funktionäre der Höhepunkt im Jahr. Am Turnfest werden rund 2'500 Athletinnen und Athleten aus dem Berner Mittelland und der ganzen Schweiz erwartet. Während drei Tagen messen sich Jung und Alt in verschiedenen Disziplinen und Kategorien – sei es Leichtathletik, Geräteturnen, Gymnastik, Aerobic, Fachttest, Ballspiele, oder Nationalturnen.

Während dem ganzen Fest werden mehrere Wettkämpfe mit entsprechender Rangierung durchgeführt:

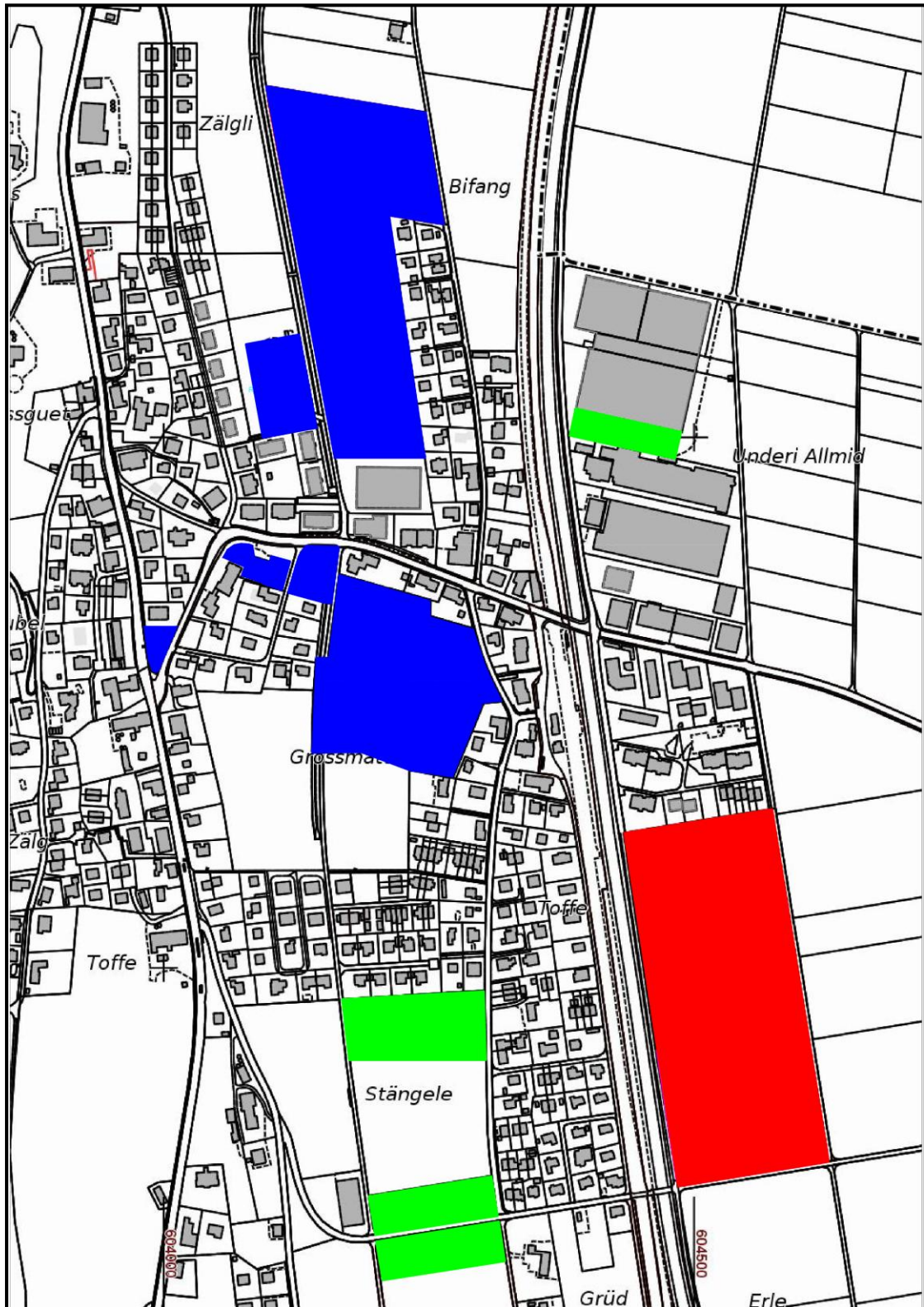
- Einzelwettkämpfe Leichtathletik, Geräteturnen, Turnwettkampf, FMS (Frauen Männer Senioren) (Freitag)
- LMM Leichtathletik Mannschafts Mehrkampf (Freitag)
- 1- und 3-teiliger Vereinswettkampf (Samstag)
- Frauen-, Männer-, Seniorenwettkampf (Samstag)
- PluSport-Wettkampf (Samstag)
- ChabislandStafetten und Schlussvorführungen(Sonntag)

3.2 Infrastruktur

Die Festaktivitäten finden in Toffen auf gemeinnützigen und privaten Flächen um die neue Doppelsporthalle und jenseits der Gürbe auf dem Gebiet des Sportplatzes statt. Die nachfolgende Grafik gibt einen allgemeinen Überblick. Da in Toffen praktisch keine Leichtathletikanlagen vorhanden sind, werden diese auf dem Kulturland neben dem Sportplatz (rote Parzelle), neben der neuen Doppelsporthalle und neben der Post (blaue Parzellen) erstellt. Für die Wettkampfplätze konnten mit den Landwirten Benutzungsverträge über eine Fläche von 15 Hektaren abgeschlossen werden.

Als Übernachtungsmöglichkeit wird ein Zeltplatz mit rund 2'500 Plätzen angeboten (rote Parzelle). Obwohl erwartet wird, dass die Mehrzahl der Teilnehmer und Zuschauer mit der BLS Bahn anreisen wird, stehen auch ausreichend Parkplätze zur Verfügung (grüne Parzellen). Die Infrastruktur, das Wettkampf- und Festgelände, Strom, Wasser und Abwasser sowie Transport und Sicherheit werden entsprechend den Anforderungen an das Turnfest und unter Einhaltung der gesetzlichen Rahmenbedingungen auf- und abgebaut. Für das Fest selbst werden ca. 800 Helfer im Einsatz stehen.

Auf dem Wettkampf- und Festgelände (blaue Parzellen) werden wir zudem Platz für ein Sponsorendorf einrichten, auf welchem die Sponsoren ihre Unternehmen und ihre Leistungen präsentieren können. Im Weiteren werden wir dort ein Festzelt mit 1'500 Plätzen für den Festbetrieb errichten.



Gepante Standorte des Mittelländischen Turnfests

3.3 Rahmenprogramm

Während den drei Tagen profitieren die Turnerinnen und Turner nicht nur vom sportlichen Angebot. Auch das Rahmenprogramm wird dem grössten Sportevent im Berner Mittelland gerecht werden. Das Organisationskomitee wird sowohl für das kulinarische wie auch für das musikalische Wohl der Gäste sorgen. Das Rahmenprogramm ist in Planung – geprüft werden der übliche Festbetrieb, eine Turnerbar, die grosse Unterhaltungsshow im Festzelt sowie ein musikalisches Festival am Freitagabend für alle Gäste aus der Region.

Freitag, 22. Juni 2014

- Wettkampfbeginn Einzelwettkampf Leichtathletik Aktive/Geräteturnen Aktive
- Abendessen im Festzelt
- Live-Übertragung Fussball WM Spiele
- musikalisches Festival im Festzelt
- Party im Barzelt mit DJ

Samstag, 23. Juni 2014

- Wettkampfbeginn Frauen/Männer/Seniorinnen/Senioren
- Wettkampfbeginn Vereinswettkampf Aktive
- Abendessen im Festzelt
- Live-Übertragung Fussball WM Spiele
- Auftritt „Indigo“ im Festzelt: <http://www.indigo-partyband.ch/>
- Party im Barzelt mit DJ

Sonntag, 24. Juni 2014

- Morgenessen im Festzelt
- Empfang Ehrengäste und Sponsoren
- Plauschwettkämpfe Pendelstaffette/Seilziehen
- Einmarsch Vereine und Ansprachen
- Rangverkündigungen
- Showturnen

4 Sponsoring

Als Sponsor des Mittelländischen Turnfestes erhalten Sie direkten Zugang zu rund 2'500 Turnerinnen und Turnern aus der ganzen Schweiz und besonders aus dem Berner Mittelland. Neben den teilnehmenden Turnerinnen und Turner erwarten wir eine grosse Anzahl an begeisterten Festbesucherinnen und -besuchern, die wir mit einem entsprechenden Rahmenprogramm unterhalten werden. Wir versichern die bestmögliche Qualität in allen Bereichen zu bieten und uns konsequent auf unsere Gäste zu fokussieren. Die positive Ausstrahlung der Veranstaltung wirkt sich auf das Image der Sponsoren des Mittelländischen Turnfestes 2014 aus.

Als Sponsor des Mittelländischen Turnfestes 2014 haben Sie folgenden Nutzen:

- Professioneller Auftritt und Präsentationsmöglichkeiten mit positivem Imagetransfer an einem sympathischen Turnfest mit Branchenexklusivität (abhängig vom Sponsoring-Package)
- Sichtbarkeit bei sport- und bewegungsbegeisterten Menschen von Jung bis Alt aus der ganzen Schweiz und besonders aus dem Berner Mittelland
- Viele Kontakt- und Networking-Gelegenheiten mit Verantwortlichen von Turnvereinen aus der ganzen Schweiz und besonders aus dem Berner Mittelland
- Medien- und Publikumspräsenz im gesamten Berner Mittelland und der Region Gürbetal

4.1 Möglichkeiten der Partizipation für Sponsoren

Engagieren Sie sich beim Mittelländischen Turnfest 2014 und präsentieren Sie Ihr Unternehmen in einem individuell anpassbaren Sponsoring-Package. Sie tragen als Sponsor einen wichtigen Beitrag zum guten Gelingen eines sportlichen Grossanlasses im Berner Mittelland bei.

Folgende Sponsoringpakete stehen Ihnen zur Verfügung:

- Ein Presenting Sponsor (Hauptsponsor) ab Fr. 25'000.00
- Vier Gold Sponsoren (Co-Sponsoren) ab Fr. 12'000.00
- Zehn Silber Sponsoren ab Fr. 8'000.00
- Supporter ab Fr. 2'500.00
- Exklusiver Getränkepartner
- Exklusiver Logistikpartner
- Exklusiver Technikpartner



4.1.1 Leistungen Presenting Sponsor (Hauptsponsor)

Als Presenting Partner sind Sie der Hauptsponsor des Mittelländischen Turnfestes 2014. Ihnen steht die ganze Bandbreite an Auftritt- und Präsentationsmöglichkeiten zur Verfügung.

Print

- Platzierung des Logos auf
 - Titelseite Festführer
 - Programmen
 - Einladungen
 - weiteren Drucksachen
- Inserat im Festführer, ganzseitig, vierfarbig
- Platzierung des Logos auf allen Medienmitteilungen
- Recht auf Beilage in allen Mailings an die teilnehmenden Turnerinnen und Turner

Elektronisch

- Logo-Auftritt auf der Website www.toffen2014.ch und verlinkte Logos auf den Folgeseiten
- Auftritt mit Logo und Textzeile auf der Website www.toffen2014.ch unter dem Menüpunkt „Partner & Sponsoren“
- Nutzung des „Toffen 2014-Presenting“-Logos auf der eigenen Website sowie firmeneigenen Drucksachen (in Absprache mit dem OK)
- Werbefilm auf der Website www.toffen2014.ch (Produktion auf eigene Kosten)

An der Veranstaltung

- Standplatz (4x4m) für Firmenpräsentation im Sponsorendorf
- Logo-Auftritt auf der Resultatewand
- Logo-Auftritt an der Sponsorenwand beim Welcome- & Info-Desk
- Nennung durch den Platzspeaker
- V.I.P. Plätze für die Showturnen
- Einladung zum Sponsoren-Apéro
- Werbebanner im Festgelände
- Werbebanner im Festzelt und auf der Bühne
- Abgabe von Ihrem Give-Away an alle teilnehmenden Turnerinnen und Turner

Sehr gerne besprechen wir mit Ihnen Ihre Ideen, um Ihren Auftritt am Mittelländischen Turnfest möglichst optimal zu gestalten.

Sponsoringbeitrag: CHF 25'000.00 zzgl. gesetzlicher MwSt.

4.1.2 Leistungen Gold Sponsor (CO-Sponsoren)

Als Gold Sponsor sind Sie mit maximal drei anderen Unternehmen prominent platziert und nutzen folgende Auftritts- und Präsentationsmöglichkeiten.

Print

- Platzierung des Logos auf
 - Titelseite Festführer
 - Programmen
 - Einladungen
 - weiteren Drucksachen
- Inserat im Festführer, ½-seitig, vierfarbig
- Platzierung des Logos auf allen Medienmitteilungen
- Recht auf Beilage in allen Mailings an die teilnehmenden Turnerinnen und Turner

Elektronisch

- Logo-Auftritt auf der Website www.toffen2014.ch und verlinkte Logos auf den Folgeseiten
- Auftritt mit Logo und Textzeile auf der Website www.toffen2014.ch unter dem Menüpunkt „Partner & Sponsoren“
- Nutzung des „Toffen2014-Gold Sponsor“-Logos auf der eigenen Website sowie firmeneigenen Drucksachen (in Absprache mit dem OK)
- Werbefilm auf der Website www.toffen2014.ch (Produktion auf eigene Kosten)

An der Veranstaltung

- Standplatz (4x2m) für Firmenpräsentation im Sponsorendorf
- Logo-Auftritt auf der Resultatewand
- Logo-Auftritt an der Sponsorenwand beim Welcome- & Info-Desk
- Nennung durch den Platzspeaker
- V.I.P. Plätze für die Showturnen
- Einladung zum Sponsoren-Apéro
- Werbebanner im Festgelände
- Werbebanner im Festzelt
- Abgabe von Ihrem Give-Away an alle teilnehmenden Turnerinnen und Turner

Sehr gerne besprechen wir mit Ihnen Ihre Ideen, um Ihren Auftritt am Mittelländischen Turnfest möglichst optimal zu gestalten.

Sponsoringbeitrag: CHF 12'000.00 zzgl. gesetzlicher MwSt.

4.1.3 Leistungen Silber Sponsor

Als Silber Sponsor sind Sie mit maximal sieben anderen Unternehmen in der Rubrik „Silber Sponsor“ aufgeführt und nutzen folgende Auftritts- und Präsentationsmöglichkeiten.

Print

- Platzierung des Logos auf
 - Festführer unter Rubrik „Partner & Sponsoren“
 - Programmen
- Inserat im Festführer, ¼-seitig vierfarbig

Elektronisch

- Auftritt mit Logo und Textzeile auf der Website www.toffen2014.ch unter dem Menüpunkt „Partner & Sponsoren“
- Nutzung des „toffen2014-Silber Sponsor“-Logos auf der eigenen Website sowie firmeneigenen Drucksachen (in Absprache mit dem OK)

An der Veranstaltung

- Standplatz (2x2m) für Firmenpräsentation im Sponsorendorf
- Logo-Auftritt auf der Resultatewand
- Logo-Auftritt an der Sponsorenwand beim Welcome- & Info-Desk
- Nennung durch den Platzspeaker
- V.I.P. Plätze für die Showturnen
- Einladung zum Sponsoren-Apéro
- Werbebanner im Festgelände
- Werbebanner im Festzelt

Sehr gerne besprechen wir mit Ihnen Ihre Ideen, um Ihren Auftritt am Mittelländischen Turnfest möglichst optimal zu gestalten.

Sponsoringbeitrag: CHF 8'000.00 zzgl. gesetzlicher MwSt.



4.1.4 Leistungen Supporter

Als Supporter sind Sie in der Rubrik „Supporter“ mit anderen Unternehmen aufgeführt und erhalten folgende Leistungen:

- Namentliche Erwähnung (Firmennamen, Ort) in alphabetischer Reihenfolge im Festführer
- Auftritt mit Logo und Textzeile auf der Website www.toffen2014.ch unter dem Menüpunkt „Partner & Sponsoren“
- Nutzung des „Toffen2014-Supporter“-Logos auf der eigenen Website sowie firmeneigenen Drucksachen (in Absprache mit dem OK)
- Logo-Auftritt an der Sponsorenwand beim Welcome- & Info-Desk
- Nennung durch den Platzspeaker
- V.I.P. Plätze für die Showturnen
- Einladung zum Sponsoren-Apéro
- Werbebanner im Festgelände

Sehr gerne besprechen wir mit Ihnen Ihre Ideen, um Ihren Auftritt am Mittelländischen Turnfest möglichst optimal zu gestalten.

Sponsoringbeitrag: CHF 2'500.00 zzgl. gesetzlicher MwSt.

4.1.5 Leistungen Getränke Partner

Als offizieller Getränke Partner des Mittelländischen Turnfestes 2014 haben Sie das Exklusivrecht auf die Lieferung von sämtlichen Getränken für den Festanlass vom 20. bis am 22. Juni 2014. Im Gegenzug erwartet das Organisationskomitee des Turnfestes folgende Gegenleistungen:

- Zurverfügungstellung und Lieferung (oder Finanzierung) der Infrastruktur für die Getränkeausgabe wie beispielsweise:
 - Barelemente
 - Theke für Festbetrieb
 - Zapfanlagen
 - Kühlschränke und Eismaschinen
 - Kühlwagen für Getränke
- Weitere mobile Getränkewagen oder Getränkezelte, die auf dem Festgelände verteilt werden können
- Unterstützung bei der Konzipierung des Fest- und Barbetriebs

Die Gegenleistung unsererseits hängt von der Höhe der gelieferten Sachleistungen ab. Abhängig vom Betrag, welchen die Sachleistungen ausmachen, erhält der Getränke Partner je nach erreichter Kategorie die entsprechenden Gegenleistungen.

4.1.6 Leistungen Food Partner

Als offizieller Food Partner des Mittelländischen Turnfestes 2014 haben Sie das Exklusivrecht auf die Lieferung von sämtlichen Esswaren für den Festanlass vom 20. bis am 22. Juni 2014. Im Gegenzug erwartet das Organisationskomitee des Turnfestes folgende Gegenleistungen:

- Zurverfügungstellung und Lieferung (oder Finanzierung) der Infrastruktur für die Essensausgabe wie beispielsweise:
 - Theke für Festbetrieb
 - Festküche inkl. Grillierstation, Fritierstation etc.
 - Kühlschränke
 - Kühlwagen für Esswaren
- Weitere mobile Foodstände oder Foodzelte, die auf dem Festgelände verteilt werden können
- Unterstützung bei der Konzipierung des Küchenbetriebs für das Fest

Die Gegenleistung unsererseits hängt von der Höhe der gelieferten Sachleistungen ab. Abhängig vom Betrag, welchen die Sachleistungen ausmachen, erhält der Food Partner je nach erreichter Kategorie die entsprechenden Gegenleistungen.

4.1.7 Leistungen Technik Partner

Als offizieller Technik Partner des Mittelländischen Turnfestes 2014 haben Sie das Exklusivrecht auf die Lieferung der Veranstaltungstechnik für den Festanlass vom 20. bis am 22. Juni 2014. Im Gegenzug erwartet das Organisationskomitee des Turnfestes folgende Gegenleistungen:

- Zurverfügungstellung und Lieferung (oder Finanzierung) der Veranstaltungstechnik für Festzelt- und Discobetrieb
 - Musikanlage
 - Konzertanlage
 - Licht
- Unterstützung bei der Konzipierung der nötigen Veranstaltungstechnik

Die Gegenleistung unsererseits hängt von der Höhe der gelieferten Sachleistungen ab. Abhängig vom Betrag, welchen die Sachleistungen ausmachen, erhält der Technik Partner je nach erreichter Kategorie die entsprechenden Gegenleistungen.

4.2 Sponsoring Leistungsübersicht

Tabellarische Übersicht über Sponsoren (Presenting, Gold, Silber und Supporter)

Leistungen	1 Presenting	4 Gold	8 Silber	Supporter
Branchenexklusivität	X	X	-	-
Print				
Auftritt auf Titelseite Festführer	Gross	Mittel	-	-
Platzierung im Festführer	Logo Dominant	Logo Gross	Logo Mittel	Textzeile
Inserat Festführer	1 Seite 4f	½ Seite 4f	¼ Seite 4f	¼ Seite s/w
Recht auf Beilage in Mailing	X	X	-	-
Platzierung Logo auf Medienmitteilungen	X	X	-	-
Elektronisch				
Auftritt auf www.toffen2014.ch in Fusszeile «Toffen2014 presented by» auf allen Seiten	Gross	Mittel	-	-
Auftritt auf www.toffen2014.ch unter Menüpunkt «Partner»	Dominantes Logo & Textzeile	Grosses Logo & Textzeile	Mittleres Logo & Textzeile	Kleines Logo & Textzeile
Nutzung Partner Logos auf eigenen Drucksachen	Toffen 2014 Presenting Sponsor	Toffen 2014 Gold Sponsor	-	-
Nutzung Partner Logos auf Internetpräsenz	Toffen 2014 Presenting Sponsor	Toffen 2014 Gold Sponsor	Toffen 2014 Silber Sponsor	Toffen 2014 Supporter
Werbefilm auf www.toffen2014.ch	X	X	-	-
Werbung auf LED-Grossbildschirm	X	X	X	X
An der Veranstaltung				
Standplatz im Sponsorendorf	4x4m	4x2m	2x2m	-
Logo-Auftritt auf der Resultatewand	Dominant	Gross	Mittel	-
Logo-Auftritt an der Sponsorenwand	Dominant	Gross	Mittel	-
Nennungen durch den Platzspeaker	6X	4X	2X	2X
Tickets für V.I.P. Plätze für Showturnen	4X	3X	2X	2X
Einladungen zum Sponsoren-Apéro	3X	2X	2X	2X
Werbeposter auf dem Festgelände	4X	3X	2X	2X
Werbeposter im Festzelt	3X (1 Bühne)	2X	1X	-
Abgabe eines Give-Aways an alle Teilnehmenden	X	X	-	-
Kosten in CHF zzgl. gesetzlicher MwSt.	25'000.00	12'000.00	8'000.00	2'500.00

Anpassungen nach Absprache

4.3 Optionen

Die auf den vorhergehenden Seiten aufgeführten Leistungen sind nicht abschliessend. Die Partnerschaften können aus Geld-, Sach- und Dienstleistungen bestehen. Die genannten Beträge schliessen Produktionskosten von Werbematerial (Plakate, Fahnen etc.) nicht ein.

Die Vereinbarung und die Umsetzungsmöglichkeiten des Partner-Engagements werden im Einzelfall und vertraglich geregelt. Weitere Möglichkeiten wie beispielsweise Sponsoring auf T-Shirts, Lotterielosen und Anderem stehen selbstverständlich ebenfalls zur Verfügung.

4.4 Fälligkeit des Sponsoringbeitrages

Der Sponsoringbeitrag wird je nach Vereinbarung im Winter 2013 / 2014 in Rechnung gestellt und ist innerhalb von 30 Tagen zur Zahlung fällig.

4.5 Ansprechpersonen für Sponsoren

Beat Johner
Leiter Sponsoring
Bahnweg 20
3125 Toffen
Mobil 079 651 23 86
E-Mail: sponsoring@toffen2014.ch

Fredy Glaser
Leiter Marketing
Bahnweg 20
3125 Toffen
Privat: 031 819 10 30 / Mobil 076 324 04 06
E-Mail: sponsoring@toffen2014.ch

Peter Tanner
OK-Präsident
Schloss-Strasse 28
3672 Oberdiessbach
Mobil: 079 788 29 73
E-Mail: info@toffen2014.ch